



**Comhairle Contae
Dhún na nGall**
Donegal County Council

Leabhrán Eolais i dtaca le Béal Átha Seanaidh

Béal Átha Seanaidh

Comhthéacs

Tá Béal Átha Seanaidh ar cheann de na bailte is sine in Éirinn, i ndiaidh dó fás ar bhruach Abhainn na hÉirne. Tá an baile suite i gceantar a bhfuil tábhacht mhór ag baint leis ó thaobh na seandálaíochta agus na staire de, agus tá sé ainmnithe mar bhaile staire agus mar bhaile oidhreachta araon. Chomh luath leis an Ré Neoiliteach (4000 - 25000 RC) tá fianaise ann go raibh daoine lonnaithe ann, agus thángthas ar ghníomhaíochtaí deasghnácha laistigh den bhaile agus sa cheantar máguaird.

Tá Béal Átha Seanaidh suite ar Chósta Thiar Thuaidh an Atlantaigh agus ar Phríomhbhóthar Náisiúnta an N15 ó Shligeach go Leifear (idir an dá Gheatabhealach, Sligeach agus Leitir Ceanainn). Tá sé thart fá 6km ar an taobh thuaidh thoir de Bhun Dobhráin, 22km ó dheas de Bhaile Dhún na nGall, 44km ar an taobh thuaidh thoir de Shligeach, agus 45km siar ó Inis Ceithleann in aice le contaetha Fhear Manach agus Liatroma. Téann Seachbhóthar úr Bhun Dobhráin / Bhéal Átha Seanaidh ó dheas agus soir den bhaile. Is é atá sa lár baile, den chuid is mó, forbairtí miondioltóireachta, proifisiúnta, cónaitheacha, poiblí/institiúideacha agus pobail/sláinte/oideachais. Tá roinnt foirgneamh tréigthe ann chomh maith. Tá an dá mhó-ionad turasóireachta, mar atá Bun Dobhráin agus Ros Neamhlach, suite cúpla ciliméadar ar shiúl agus tá roinnt óstán d'ardchaighdeán agus galfchúrsaí, surfáil, cnocadóireacht agus áiseanna iascaireachta ann.

(Foinse: Dréacht MCT, Measúnacht um Charachtar Lonnaíochta, Comhairle Contae Dhún na nGall, 2015. Is féidir féachaint ar théacs iomlán na Measúnachta um Charachtar Lonnaíochta maidir le Béal Átha Seanaidh trí chliceáil ar an nasc thíos

<http://www.donegalcoco.ie/media/donegalcountyc/planning/pdfs/viewdevelopmentplans/landscapecharacterassessmentofcountydonegal/draftsettlementcharacterassessment/Tier%202%20Settlements.pdf>

Roinnt Fíricí

De réir Dhaonáireamh 2011 bhí daonra de 2,503 duine i mBéal Átha Seanaidh Uirbeach agus i Mórcheantar Bhéal Átha Seanaidh, agus bhí laghdú de -6.3% air seo le linn na tréimhse 2006 - 2011 i gcomparáid le fás daonra de 9.4% sa Chontae ina iomláine. Léiríonn sé seo go bhfuil lagtrá ag teacht ar an bhonn daonra sa bhaile. As an lucht oibre iomlán i mBéal Átha Seanaidh bhí 69.1% ag obair, rud beag níos ísle ná an figiúr céanna don chontae, mar atá 73.8%. Bhí ráta dífhostaíochta 30.9% i mBéal Átha Seanaidh in 2011 agus bhí sé seo níos airde ná ráta dífhostaíochta an chontae (26.2% in 2011). Is féidir amharc ar thuilleadh eolais i dtaca le déimeagrafaíocht Bhéal Átha Seanaidh ag:

http://census.cso.ie/areaprofiles/areaprofile.aspx?Geog_Type=ST&Geog_Code=33003

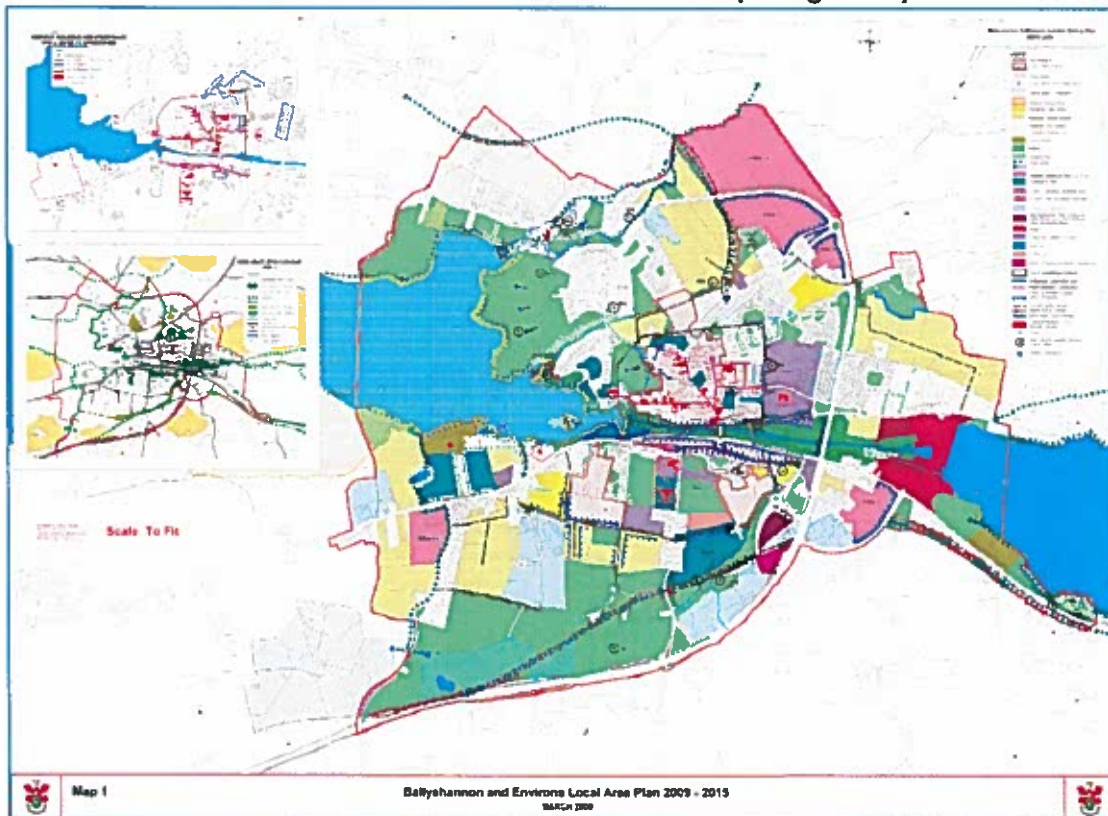
Soláthraíonn an baile réimse seirbhísí comharsanachta d'áitritheoirí an bhaile agus don cheantar máguaird. I measc na seirbhísí comharsanachta tá roinnt seirbhísí pobail agus cultúrtha, áiseanna athchúrsála, seirbhísí poiblí, seirbhísí airgeadais, oifig an phoist, An Garda Síochána, Otharlann Sheil chomh maith le háiseanna bunscoile agus iarbhunscoile agus ionad oideachais d'aoisigh. Is féidir tuilleadh eolais ar phróifíl Bhéal Átha Seanaidh a fheiceáil ag <http://www.spaceialnw.eu/town-profiles/ballyshannon> chomh maith le heolas comparáideach eile don Chontae ag <http://www.spaceialnw.eu/>

An Chreatlach Reatha Phleanála

Tá an chreatlach reatha phleanála do Bhéal Átha Seanaidh, a dtiocfaidh a mbeidh sa Phlean Ceantair Áitiúil ina áit, le fáil i bPlean Forbartha Contae Dhún na nGall 2012 - 2018 (arna leasú). Tá scríofa i gCroí-Straitéis an PFC 2012 - 2018 (arna leasú) gur trí ullmhú Phlean Ceantair Áitiúil do Bhéal Átha Seanaidh a aithneofar na tailte chun freastal ar an riachtanas le haghaidh tithe úra, agus chuige seo, gurb é 27 heicteár an t-achar talún atá le criosú chun freastal ar an riachtanas seo. Mar shoiléiriú, níl léarscáil Creatlach Lonnaíochta ná téacs gaolmhar le fáil sa PFC 2012 - 2018 (arna leasú) maidir le Béal Átha Seanaidh. Is é an teideal a bhí ar an Phlean Ceantair Áitiúil deireanach a bhí ann fá choinne Bhéal Átha Seanaidh, agus atá in éag anois (in éag ó Mhárta 2015) ná 'Plean Ceantair Áitiúil Bhéal Átha Seanaidh agus an Ceantar Máguairead 2009-2015) agus bhí téacs scríofa agus beartais ann a a phléigh le pleanáil chuí agus forbairt inbhuanaithe i mBéal Átha Seanaidh, chomh maith le léarscáil chriosaithe um úsáid talún. Mar eolas, is sliocht an léarscáil thíos ó Phlean Ceantair Áitiúil Bhéal Átha Seanaidh agus an Ceantar Máguairead 2009 - 2015, ag taispeáint criosú úsáid talún a aithníodh ag an am sin. Is é a bhí leagtha amach sa Léarscáil Úsáid Talún mar chuid de Phlean Ceantair Áitiúil Bhéal Átha Seanaidh agus an Ceantar Máguairead (in éag anois) ná:

- Teorainn an phlean
- Tailte a criosadh le haghaidh úsáidí éagsúla, ina measc ach chan teoranta do: cónaitheach, suíomhanna deise, tionsclaíocht/fostaíocht, pobal/sláinte/oideachas, tionscal/ fostaíocht / trádstóráil mhiondíoltóireachta.
- Limistéir ar cuireadh síos orthu mar Limistéar Caomhantais Ailtireachta, Foirgnimh Stairiúla agus Sráid-Dreach Stairiúil, agus na radharcanna agus na féidearthachtaí a bhain le Foirgnimh Stairiúla Chónaitheacha.
- Roinnt nascálacha bóthair, acomhail, rotharbhealaigh agus siúlóidí.

Sliochtléarscáil ó PCÁ Bhéal Átha Seanaidh 2009 - 2015 (in éag anois)



Ceisteanna le cur san áireamh, a bhaineann go sonrath le Béal Átha Seanaidh, mar chuid d'ullmhú an PCÁ

Chomh maith leis an chreatlach reatha pleanála do Bhéal Átha Seanaidh atá le fáil sa PFC 2012 - 2018, seo roinnt samplaí de shaincheisteanna eile ar dócha a bheith san áireamh sa chuid sin den PCÁ a bhainfidh le Béal Átha Seanaidh:

- Feidhm miondíoltóireachta an bhaile.
- Tábhacht na hearnála turasóireachta do gheilleagar an bhaile. I gcomhar le hullmhú an PCÁ, tá Plean Gníomhaíochta á fhorbairt do Bheal Átha Seanaidh le príomh-ghníomhaíochtaí a aithint chun tacú agus cuidiú le féidearthachtaí eacnamaíochta Bhéal Átha Seanaidh mar Ionad Forbartha, agus tá an turasóireacht ina gné thábhachtach den Phlean Gníomhaíochta.
- Suíomh straitéiseach an bhaile ar Shlí an Atlantaigh Fhiáin.
- Feidhmíocht lár an bhaile mar spás tábhachtach poiblí.
- Caighdeán na cuma don tsúil ag na príomhbhealtaí isteach agus amach as an bhaile.
- Tréithe tábhachtacha bailedhreacha, agus radharcanna agus féidearthachtaí tábhachtacha, a aithníodh sa Dréacht-Mheasúnacht um Charachtar Lonnaíochta atá mar chuid den Mheasúnacht um Charachtar Tírdhreacha, a chosaint.
- An luach agus na féidearthachtaí eacnamaíochta a bhaineann le hoidhreacht shaibhir Bhéal Átha Seanaidh, ar a n-áirítear an stair, an litríocht, an cultúr, an tseandálaíocht agus an oidhreacht thógtha.
- Measúnú ar riosca i gcás tuilte agus impleachtaí gaolmhara.
- An cur chuige i dtaca le teorainn an bhaile a aithint.
- An cur chuige i dtaca le tailte a chríosú le haghaidh cuspóirí tithíochta chun freastal ar an riachtanas aitheanta de 27 heicteár i gCroí-Straitéis an PFC 2012 - 2018 (arna leasú).
- An cur chuige i dtaca le criosú úsáid talún sa bhaile le haghaidh cuspóirí seachas tithíocht, ar nós úsáidí fóillíochta, pobail agus eacnamaíochta.
- An gá atá le taitneamhachtaí timpeallachta agus taitneamhachtaí súl an bhaile a chosaint.

Cad é mar a thig leatsa bheith páirteach sa chomhairliúchán?

Ní liosta iomlán é na ceisteanna atá aitheanta agus is dócha ná a mhalairt go mbeidh neart ceisteanna eile ann, mar sin de tá sé tábhachtach go mbeidh guth agat i dtaca leis na ceisteanna mar a tchítear duit féin iad, agus na roghanna atá ann chun dul i ngleic leo. Leis seo a dhéanamh, is féidir leat do thuairimí agus moltaí a chur isteach, le go bhfaighfidh muid iad roimh 5pm ar an 29 Feabhair 2016, ar a mhóille, bíodh sin:

- Trí ríomhphost chuig localareaplan@donegalcoco.ie nó,
- Trí phost chuig: An Lár-Aonad Pleanála, Comhairle Contae Dhún na nGall, Teach an Chontae, Leifear.